

《令和4年ビジネスマッチングフェア タイムスケジュール》

■プログラム

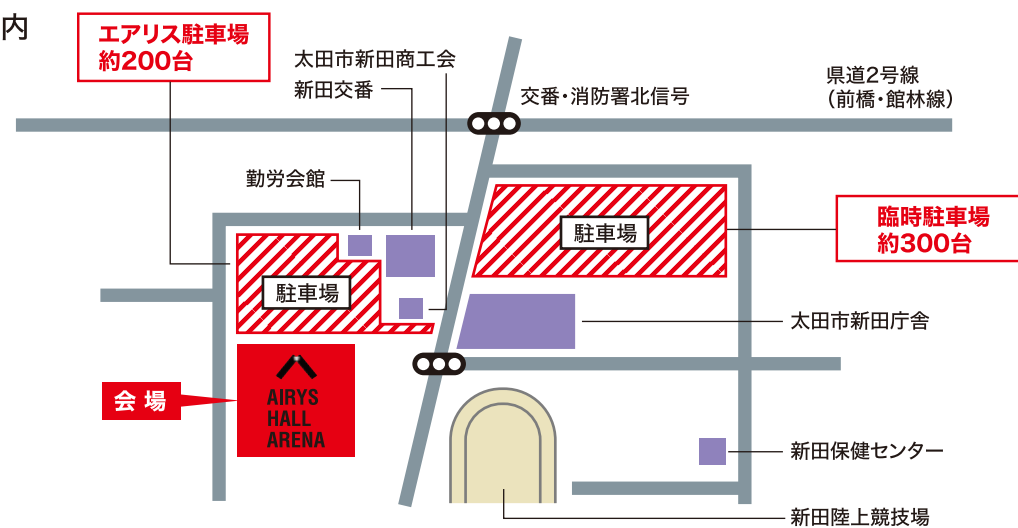
9:00	〈開会セレモニー〉 ・挨拶 ・テープカット	
10:00 開場	エアリスアリーナ(会場内)	屋 外
	〈ブース出展〉 【出展区分】 A 商社・物流・サービス B 新産業・スタートアップ C 印刷・繊維・その他 D 金属・機械 E ロボット産業 F 精密機器・電子・電気 G 輸送用機器 H 建設・建材 I ICT・IoT J ヘルスケア・アグリビジネス K 公共・教育・支援機関	〈展示〉 ・(株)シンクトゥギャザー(ブース番号G-2)による車両展示 ・ガレージスワット(ブース番号G-4)によるスポットルーム展示 〈車両展示〉 富士スバル(株)桐生店 〈キッチンカー〉 ・KOBEハイカラキッチン ・アジ庵 ・73Cafe ・笑福庭 ・Agane3°
	〈特産品の展示・販売〉 共催自治体5市(桐生市、伊勢崎市、太田市、館林市、みどり市)による展示販売	
	〈専門機関との経営相談会(無料)〉 ・群馬県よろず支援拠点 ・北関東産官学研究会 ・群馬県発明協会 ・信金中央金庫 ・日本政策金融公庫 前橋支店 ・群馬県信用保証協会 ・群馬大学 等 ※原則予約制となります。	
	〈地元大手企業との個別商談会〉 建設関連企業との個別商談 ※完全予約制となります。	
16:00	閉場	

77.7MHz
エフエム きりゅう

FM桐生にて
ライブ配信!!



■駐車場のご案内



来場者様へのお願い

「来場者アンケート」にご協力ください。アンケートフォームはこちら!

<https://forms.gle/FtPjwHNpwYcqRXSA9> ※10/6(木)よりご回答いただけます



令和4年

入場無料

ビジネスマッチングフェア

日時 令和4年10月6日(木) 10:00~16:00

会場 太田市新田総合体育館
【エアリスアリーナ】太田市新田金井町 607

本年度より伊勢崎市が加わり、
8団体での共同開催



【主催(共催)】桐生市 伊勢崎市 太田市 館林市 みどり市 桐生商工会議所 桐生信用金庫 館林信用金庫

●後援/関東財務局前橋財務事務所 厚生労働省群馬労働局 大泉町 玉村町 板倉町 明和町 邑楽町 (独)中小企業基盤整備機構関東本部 (公財)群馬県産業支援機構 (一社)群馬県発明協会 伊勢崎商工会議所 太田商工会議所 館林商工会議所 足利商工会議所 群馬商工会連合会 桐生市新里商工会 桐生市黒保根商工会 群馬伊勢崎商工会 太田市新田商工会 みどり市商工会 笠懸町商工会 大泉町商工会 玉村町商工会 板倉町商工会 明和町商工会 邑楽町商工会(一社)大田工業連合会 桐生機械工業連合会 NPO法人北関東産官学研究会 NPO法人キッズパレイ 群馬大学 桐生大学 前橋工科大学 足利大学 関東学園大学 (株)上毛新聞社 (株)桐生タイムス社 日本政策金融公庫前橋支店 (株)商工組合中央金庫前橋支店 群馬県信用保証協会 信金中央金庫 (一社)関東信用金庫協会 信金キャピタル(株) (一社)ジョブラボくま 光ネット(株) (順不同)

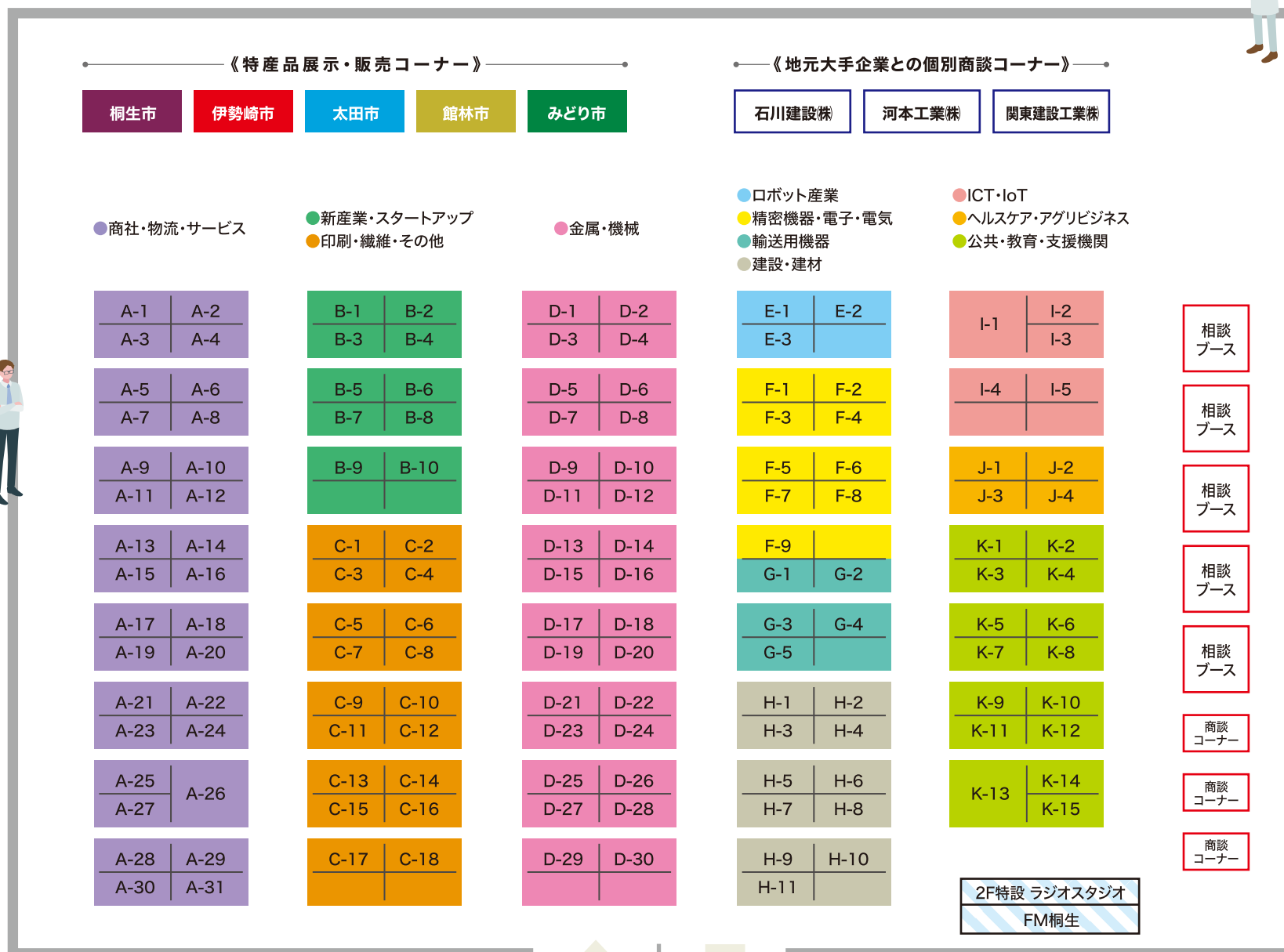
お問合せ先

- 桐生信用金庫 令和4年ビジネスマッチングフェア事務局(中小企業センター内)…………… TEL.0276-45-8193 E-mail info@kiryu.shinkin.co.jp
- 館林信用金庫 令和4年ビジネスマッチングフェア事務局(業務推進部 地域サポート室内)…… TEL.0276-72-2564 E-mail tateshin-chiiki@star.ocn.ne.jp

<p>ブース出展 141社・団体</p> <p>ブース出展 ・群馬県及び群馬県近隣に本社または事業所を有する企業の製品・商品・サービスを展示 ・公的機関や大学等より事業に有益な情報を提供</p>	<p>特産品の展示・販売 共催自治体5市(桐生市、伊勢崎市、太田市、館林市、みどり市)による地元特産品の展示及び販売会の開催</p>	<p>経営相談会 創業支援・販路拡大・海外取引・事業承継・M&A・知財活用・経営改善など、専門機関による個別相談会を開催 (原則予約制)</p>	<p>地元大手企業との個別商談会 建設関連企業との個別商談会を開催 (完全予約制)</p>
---	---	---	--

会場マップ

出展者一覧



- A 商社・物流・サービス**
- A-1 正田醤油株式会社
 - A-2 株式会社美喜仁
 - A-3 株式会社ジャパンアイデアセンター
 - A-4 株式会社フクロウ商会
 - A-5 株式会社北関東ファスナー
 - A-6 株式会社あぶらや
 - A-7 株式会社荒川自動車 (福祉車両の荒川自動車)
 - A-8 株式会社FUJI
 - A-9 株式会社坂東藤包材
 - A-10 株式会社コグレ
 - A-11 株式会社IWATAYA
 - A-12 株式会社カンダホールディングス
 - A-13 株式会社ファンクス
 - A-14 株式会社南マツダ商事
 - A-15 株式会社アライ商会
 - A-16 株式会社フォレストコーポレーション
 - A-17 株式会社メディアグローブ (Dr.Floor)
 - A-18 株式会社アスパックス
 - A-19 株式会社オオラ美装
 - A-20 株式会社HNS
 - A-21 株式会社アイブレイン
 - A-22 株式会社グンビル
 - A-23 株式会社シムクス
 - A-24 株式会社カナイ石油
 - A-25 株式会社タテハラ
 - A-26 株式会社桐生タイムス社 / 株式会社東日印刷
 - A-27 株式会社ウム・ヴェルト
 - A-28 株式会社北関東総合警備保障 桐生営業所
 - A-29 株式会社しんきんカード
 - A-30 株式会社Haichi
 - A-31 株式会社NPO法人 キッズバレイ
- B 新産業・スタートアップ**
- B-1 株式会社エムドット
 - B-2 株式会社矢野
 - B-3 株式会社ソフィア
 - B-4 株式会社英技研
 - B-5 株式会社トーカイ
 - B-6 株式会社グローブ
 - B-7 株式会社JOETSUデジタルコミュニケーションズ
 - B-8 株式会社K・Mテック
 - B-9 株式会社G-cube
 - B-10 株式会社 Armonia
- C 印刷・繊維・その他**
- C-1 株式会社群馬デスコ
 - C-2 株式会社ユニマーク
 - C-3 株式会社ワダノブテックス
 - C-4 株式会社島田産業
 - C-5 株式会社プリント工芸
 - C-6 株式会社ピーエルエム
 - C-7 株式会社クライズ
 - C-8 株式会社南アジタ工芸

- C-9 和田工業所
- C-10 ジューク19株式会社
- C-11 旭合成株式会社
- C-12 株式会社奈良原産業
- C-13 株式会社丸中
- C-14 株式会社ソーイングボックス
- C-15 株式会社南ユナ厨房
- C-16 株式会社ガレージスワット
- C-17 株式会社太陽印刷工業
- C-18 株式会社松原新
- D 金属・機械**
- D-1 南五月女鉄工
 - D-2 株式会社大山
 - D-3 株式会社小林機械
 - D-4 株式会社オーテック
 - D-5 株式会社半田製作所
 - D-6 株式会社南さくら精機
 - D-7 株式会社大東スピニング
 - D-8 株式会社清田アルマイト
 - D-9 株式会社岡田製作所
 - D-10 株式会社南銅林工業
 - D-11 株式会社タツミ製作所
 - D-12 株式会社新井工業
 - D-13 株式会社三共
 - D-14 株式会社三見精機
 - D-15 株式会社渡辺製作所
 - D-16 株式会社協和
 - D-17 株式会社田村製作所
 - D-18 株式会社スバル工業
 - D-19 株式会社南遠藤プレス
 - D-20 株式会社西田ネーム
 - D-21 株式会社大光明
 - D-22 株式会社アルミエース
 - D-23 株式会社南白石製作所
 - D-24 株式会社ムラオカ鉄工所
 - D-25 株式会社南須藤製作所
 - D-26 株式会社スリーエム
 - D-27 株式会社南橋本商事
 - D-28 株式会社南ディップ
 - D-29 株式会社南共立発条製作所
 - D-30 株式会社南宝技研
- E ロボット産業**
- E-1 株式会社設楽印刷機材
 - E-2 株式会社サンコー・インダストリアル・オートメーション
 - E-3 株式会社石川エナジーリサーチ
- F 精密機器・電子・電気**
- F-1 株式会社サンコー電子
 - F-2 株式会社萬基商事
 - F-3 株式会社数理設計研究所
 - F-4 株式会社明誠工業
 - F-5 株式会社正英
 - F-6 株式会社南アイエンジニアリング
 - F-7 株式会社南エステック

- F-8 島田工業株式会社
- F-9 株式会社三貴無線工業
- G 輸送用機器**
- G-1 株式会社オゲテック
 - G-2 株式会社シンクトゥギャザー
 - G-3 株式会社桐生工業
 - G-4 株式会社ガレージスワット
 - G-5 株式会社D.S.C
- H 建設・建材**
- H-1 株式会社エコソー技術研究所
 - H-2 株式会社蛭間木工所
 - H-3 株式会社南ビー・テック
 - H-4 株式会社南金谷計画/南Cost Box
 - H-5 株式会社南森エンジニアリング
 - H-6 株式会社南新明工業
 - H-7 株式会社南PRO-STEP
 - H-8 株式会社南ダイコウ外柵産業
 - H-9 株式会社南石原工房
 - H-10 株式会社南草処建設/南モックの家
 - H-11 株式会社ASAHI
- I ICT・IoT**
- I-1 株式会社南三興エンジニアリング
 - I-2 株式会社南合同会社 グンマドローンステーション
 - I-3 株式会社南わたらせPCスクエア (南カナイ商事)
 - I-4 株式会社南アイクルー
 - I-5 株式会社南両毛ビジネスサポート
- J ヘルスケア・アグリビジネス**
- J-1 株式会社南“You-may” 診療報酬経営研究所
 - J-2 株式会社南南アライ・サンズ TERRA LAB
 - J-3 株式会社南エスファイブ
 - J-4 株式会社南Aglaea
- K 公共・教育・支援機関**
- K-1 群馬大学
 - K-2 足利大学 総合研究センター
 - K-3 前橋工科大学
 - K-4 群馬県りょうもうアライアンス
 - K-5 関東学園大学
 - K-6 特定非営利活動法人 北関東産官学研究会
 - K-7 株式会社南ハローワーク (群馬労働局)
 - K-8 株式会社南一般社団法人 群馬県発明協会 (群馬県知財総合支援窓口)
 - K-9 群馬県信用保証協会
 - K-10 公益財団法人 群馬県産業支援機構 (群馬県よろず支援拠点)
 - K-11 足利小山信用金庫
 - K-12 日本政策金融公庫 前橋支店
 - K-13 信金中央金庫
 - K-14 株式会社南リコージャパン
 - K-15 群馬クレインサンダーズ

車両展示
富士スバル株式会社 桐生店

屋外展示
G-2 株式会社シンクトゥギャザー
G-4 株式会社ガレージスワット

キッチンカーコーナー

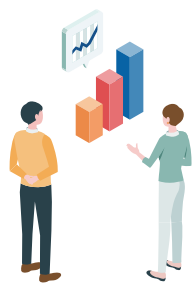
アジ庵

73Cafe

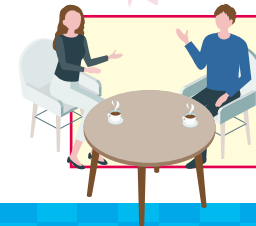
笑福庭

Agane3°

KOBE
ハイカラキッチン



【開催に向けた「感染防止対策」の取り組みについて】
 開催においては、政府の「新型コロナウイルス感染症対策の基本的対処方針」を踏まえ、(一社)日本展示会協会が定めた「展示会業界におけるCOVID-19感染拡大予防ガイドライン」ならびに、群馬県が定めた「社会経済活動再開に向けたガイドライン」に準拠し、出展者・来場者の安全を確保しながら開催いたします。ご来場の皆様におかれましても会場内においてマスクの着用、手指の消毒等のご配慮をお願い申し上げます。



主催者からのご挨拶

ブース出展先企業ホームページはこちら!!

<https://www.shinkin.co.jp/kiryu/business/solution/matching.html>